

# BK-G40 / 65 / 100

## BK-G40T/65T/100T Kompaktno komercijalno **metars** membransko merilo protoka gasu



### Namena

Mediji: Prirodni gas, gradski gas, propan, butan, inertni gasovi  
Industrija: Snabdevanje gasom  
Zadatak: Merenje stvarnog protoka gasa

### Ukratko

Industrijska membranska merila protoka gasa BK-G40, BK-G65 i BK-G100 sastoje se od 3 do 8 mernih jedinica (zavisno od vrste merila) koje rade paralelno. Svaka od mernih jedinica sastavljena je od 4 merne komore koje su međusobno odvojene sintetičkim membranama. Merne komore se periodično pune i prazne. Zupčanik prenosi kretanje membrane na odgovarajuću osovinu. Ona pomera ventile koji kontrolišu protok gasa. Okretanje zupčanika se preko magnetske spojnice prenosi na brojčanik.

Industrijska membranska merila protoka Elster-Instromet su kompaktna, lagana za rukovanje uz savršeni odnos težine. Ona ispunjavaju najviše standarde u pogledu tačnosti merenja i sigurnosti. BK serija industrijskih membranskih merila kombinuje razvojne inovacije razvoja sa višedecenijskim iskustvom kompanije Elster-Instromet. Merila se izrađuju od duboko vučenog čeličnog lima, spojena vijčanim ili zavarenim spojem i proizvode u jednocevnoj ili dvocevnoj izvedbi.

Merne jedinice u industrijskim merilima protoka gasa su linijski postavljene i rade po principu pneumatske kontrole, što obezbeđuje manje opterećenje u ležištima a to za rezultat ima smanjenje buke pri radu.

K-sistem savršeno usklađuje kretanje ventila sa stvarnim protokom gasa u mernim komorama i uz upotrebu visokokvalitetnih materijala, osigurava linearnost i mernu stabilnost na dug vremenski period.

Zbog dobro odabranog odnosa kliznih površina ventila,  $Q_{min}$  kod BK-G40,65,100 je stabilan, a gasomer je neosetljiv na prljavštinu u gasu (RPF 0,8 prema BS4161).

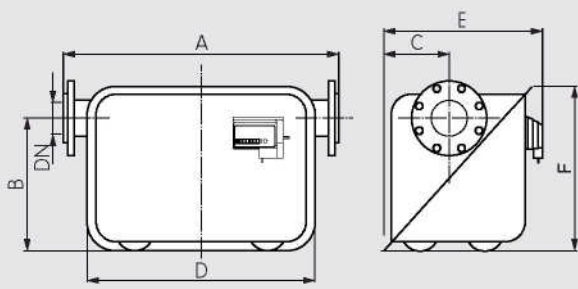
Nova generacija industrijskih membranskih gasomera je izuzetno robusna, ali njima ipak treba rukovati s pažnjom koju zahtevaju svi merni uređaji.

### Glavne karakteristike

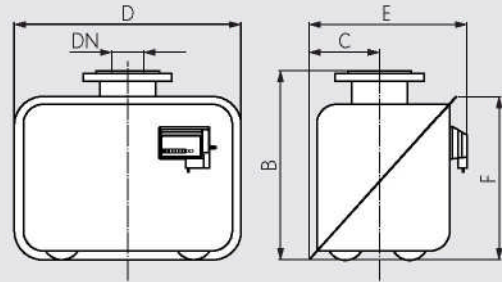
- Overeni po MID direktivi za merne instrumente odobrenim po PTB
- EC - odobreno po nemačkom PTB za protoke od 0,40 m<sup>3</sup>/h do 160 m<sup>3</sup>/h
- Odobreni prema EN1359 od nem. DVGW
- Radna zapremina:  
BK-G40: 18 litara, BK-G40T: 16,8 litara  
BK-G65: 24 litre, BK-G65T: 22,4 litre  
BK-G100: 48 litara, BK-G100T: 44,8 litara
- Maksimalni radni pritisak 0,5 bar (0,1 bar za vatrootpornu primenu prema EN 1359)
- Visoka tačnost i dugotrajan rad
- Obojeni ekološkom bojom u prahu (sivo, RAL 7035)
- Moguća ugradnja davača impulsa LF (I=0,1 m<sup>3</sup>/impuls)
- Tih rad merila
- Neosetljivost na nečistoće (RPF=0,8)
- Temperatura gasa: -10 °C do +40 °C, ostala područja temp. na zahtev
- Mogućnost ugradnje mehaničke temperaturne kompenzacije
- Kompaktno i praktično rešenje
- Mogućnost: ventil suprotnog smeru

# BK-G40(T), BK-G65(T) i BK-G100(T): Industrijska merila protoka gasa

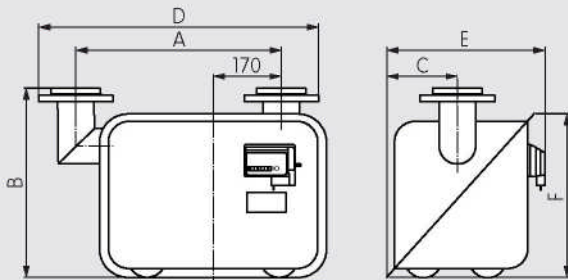
## BK-G40 i BK-G65: Dimenzije i mase



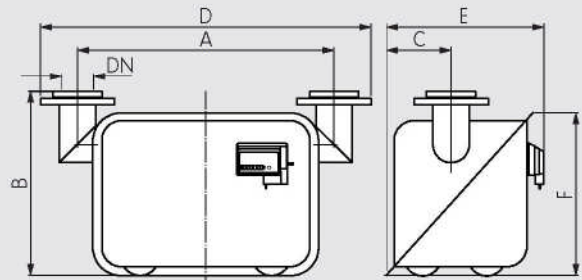
Slika 1



Slika 2



Slika 3



Slika 4

Slika	Tip	Q <sub>max</sub> [m <sup>3</sup> /h]	Q <sub>min</sub> [m <sup>3</sup> /h]	V [dm <sup>3</sup> ]	Prirubnice***		A****	Dimenzije [mm]					Masa [kg]
					standard	mogućnost		B	C	D	E	F	
1	BK-G40	65	0.40	18	DN80	DN65	570	327	161	564	392	403	28
2	BK-G40	65	0.40	18	DN80**	DN65**	-	470	175	564	392	403	26
3	BK-G40	65	0.40	18	DN80	DN65	510	470	175	710*	392	403	29
1	BK-G65	100	0.65	24	DN80	DN100	680	327	161	564	392	403	29
2	BK-G65	100	0.65	24	DN80**	-	-	470	175	564	392	403	28
4	BK-G65	100	0.65	24	DN80	DN100	640	460	161	840*	392	403	32

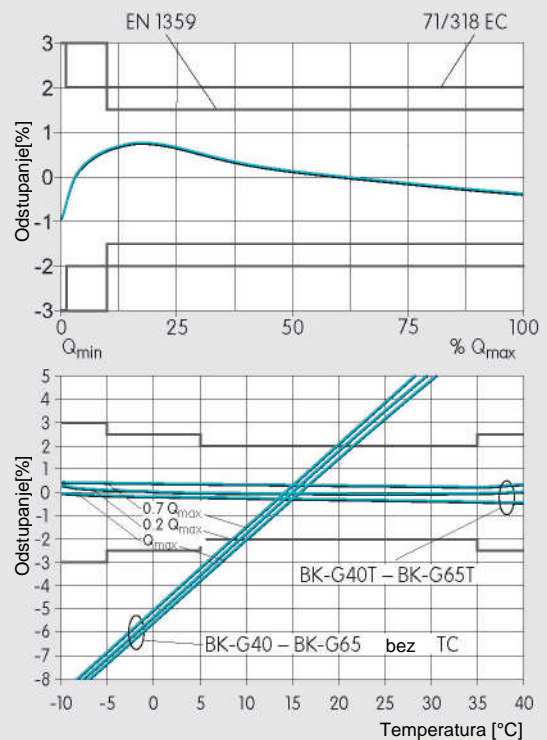
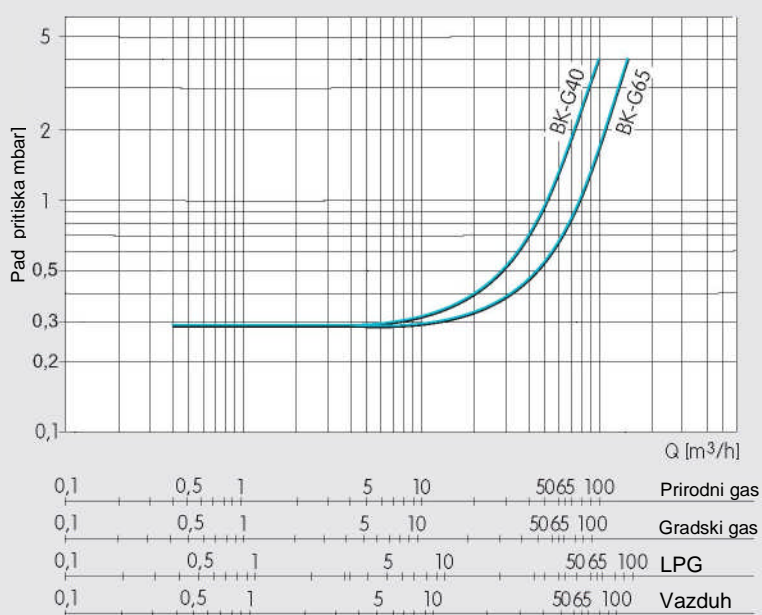
\*zaDN80

\*\* u skladu DIN 3376

\*\*\* prirubnice u skladu DIN 2642, PN10

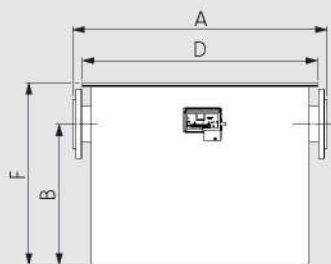
\*\*\*\* ostale dimenzije na zahtev

## BK-G40 i BK-G65: Tipična kriva pada pritiska i greške merenja

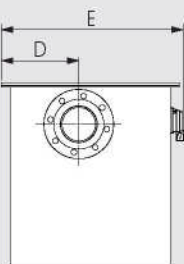


Tipična kriva greške merenja BK-G40T - BK-G65T unutar kompenzacijskog područja s ograničenjima grešaka u skladu sa EN 1359:1998/A1:2006, Dodatak B

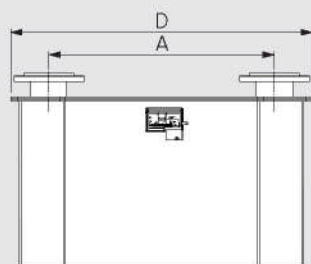
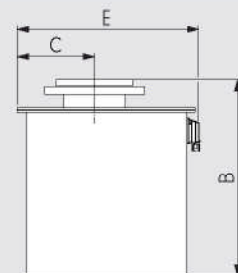
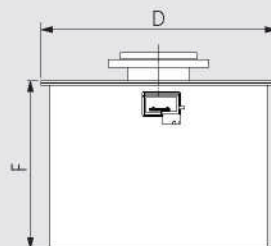
## BK-G100: Dimenzije i mase



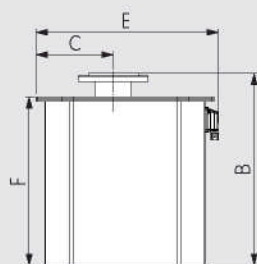
Slika 1



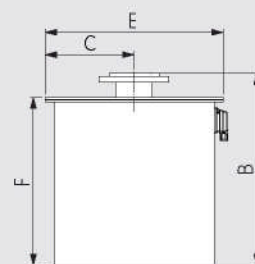
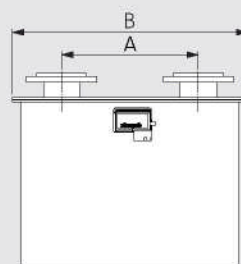
Slika 2



Slika 3

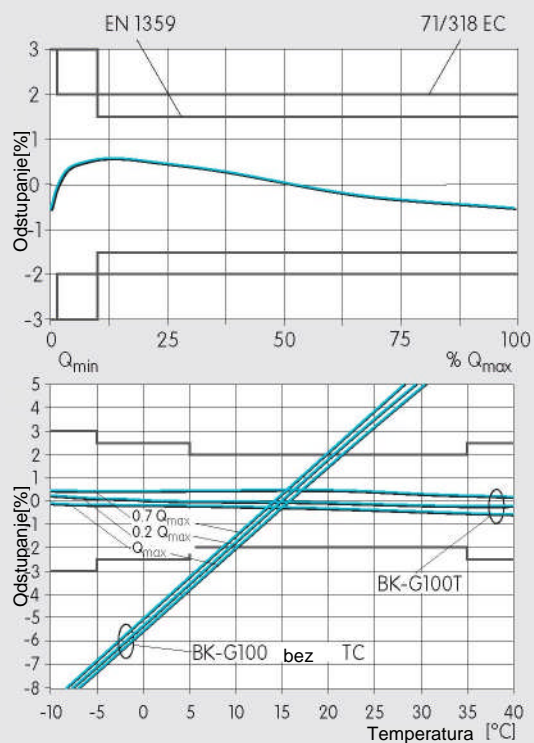
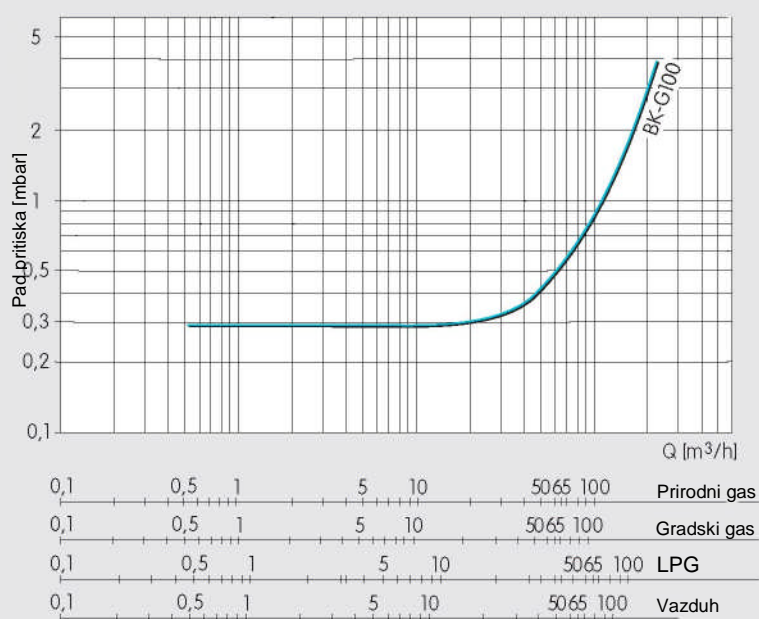


Slika 4



Slika	Tip	Q <sub>max</sub> [m <sup>3</sup> /h]	Q <sub>min</sub> [m <sup>3</sup> /h]	Prirubnice	Dimenzije [mm]						Masa (kg)
					A	B	C	D	E	F	
1	BK-G100	160	1	DN100	800	448	243	740	571	577	95
2	BK-G100	160	1	DN100	-	621	243	740	571	533	100
3	BK-G100	160	1	DN100	710	608	243	950	571	533	105
4	BK-G100	160	1	DN100	430	608	280	740	571	533	95

## BK-G100: Tipična kriva pada pritiska i greške merenja



Tipična kriva greške merenja BK-G100T unutar kompenzacijskog područja sa ograničenjima grešaka u sklad sa EN 1359:1998/A1:2006, Dodatak B

## BK-G40(T), BK-G65(T) i BK-G100(T): Industrijska merila protoka gasa

### Verzije



BK-G40 / BK-G65



BK-G100

### Industrijski gasomer sa Absolute ENCODER brojčanicom (opcija)



Preneseni podaci:

- Očitavanje merila
- Tip merila
- Serijski broj
- Medijum
- Datum proizvodnje



Šematski prikaz prenosa izvornog očitavanja merila preko SCR sistema na data logger DL210.  
Merilo sa Absolute ENCODER je dostupno u varijantama sa M-BUS i SCR sistemom.

### Kontakt

Srbija  
KONVEX-gasna i vodo tehnika d.o.o.  
Svetozara Miletića 37a  
11080 Zemun/Beograd  
T +381 11 2197 392  
F +381 11 3077 415  
[www.konvexgv.rs](http://www.konvexgv.rs)

Nemačka  
Elster GmbH  
Steinern Str. 19 - 21  
55252 Mainz-Kastel  
T +49 6134 605 0  
F +49 6134 605 223  
[www.elster-instromet.com](http://www.elster-instromet.com)  
[info@elster-instromet.com](mailto:info@elster-instromet.com)